



W2A Management

# AMERICAN DREAM

Universidad en Estados Unidos

*Building your future*



W2A Management

# ¿CONOCES MODELO UNIVERSITARIO AMERICANO?

El mejor sistema universitario del mundo según QS World Ranking 2018

**4.000**

**UNIVERSIDADES**

141 ENTRE LAS 500  
MEJORES DEL MUNDO

**COMPETENCIAS**

(COMUNICACIÓN, GESTIÓN  
DE EQUIPO, LIDERAZGO, etc)

**LAS MEJORES**

**BECAS**

(ACADÉMICAS,  
DEPORTIVAS)

**MAYORES**

**OPORTUNIDADES**

**PROFESIONALES**

# ¿QUÉ ES EL PROGRAMA AMERICAN DREAM?



Es un programa dirigido a estudiantes de

4ºESO y 1º BACHILLERATO

que quieren estudiar en la **Universidad en Estados Unidos**. Nuestro propósito es identificar el talento académico y deportivo en España, desde la perspectiva de los requisitos valorados en el modelo universitario de Estados Unidos.



# REQUISITOS PARA PARTICIPAR

Hay distintos requisitos según tu perfil



## PERFIL ACADÉMICO

- ✓ **Expediente Académico**  
que lo anotarás en la inscripción
- ✓ **Examen SAT**  
Realizarás un simulacro del examen de acceso a la Universidad Americana. El SAT es una prueba tipo test que consta de dos partes: Comprensión lectora en inglés y Matemáticas.
- ✓ **Curriculum Personal**  
Debes incluir toda tu experiencia y competencias en arte, música, cine, idiomas, deporte y ciencias



## PERFIL DEPORTIVO

- ✓ **Expediente Académico**  
que lo anotarás en la inscripción
- ✓ **Examen SAT**  
Realizarás un simulacro del examen de acceso a la Universidad Americana. La prueba tipo test, consta de dos partes: Comprensión lectora en inglés y Matemáticas.
- ✓ **Curriculum Deportivo**  
Debes detallar tu trayectoria deportiva incluyendo el Club/Equipo, horas de entrenamiento y logros individuales y colectivos





# ¿QUÉ ES EL MOCK SAT?

Es una simulación del examen de acceso a la universidad americana, llamado SAT. Consta de dos partes:

- Prueba de Inglés (800 puntos): Reading y Writing
- Prueba de matemáticas (800 puntos): una parte sin calculadora y una parte con calculadora



## TIPO TEST

La prueba es tipo test. Consta de una parte de comprensión lectora en inglés y otra parte de matemáticas.



## DURACIÓN DE LA PRUEBA

La prueba dura 120 minutos con limitación de tiempo en cada una de las secciones



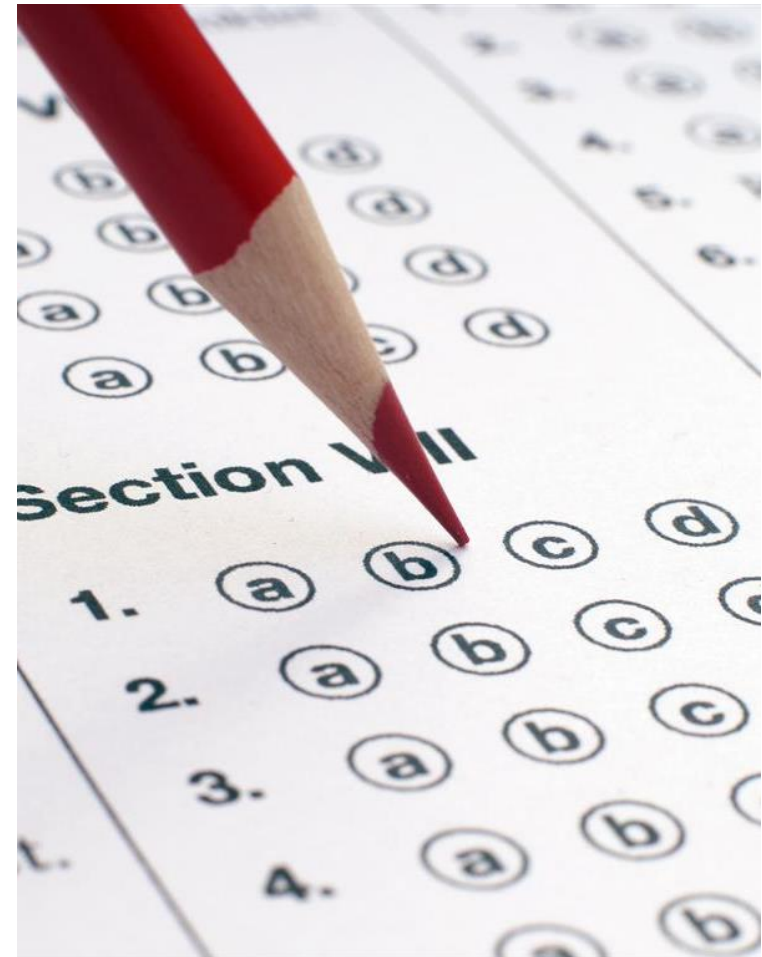
## EL ERROR NO RESTA

La respuesta fallida no resta, por lo que se anima a los alumnos a que contesten a todo.



## NO HACE FALTA PREPARARSE

No se exige ningún tipo de preparación para presentarse a la prueba. Sólo hace falta llevar lápiz, goma y calculadora.





# ¿CÓMO FUNCIONA EL PROGRAMA?

## INSCRIPCIÓN (1 Ene – 28 Feb 2019)

Si estás interesado, inscríbete a través de la página web del programa: [www.w2americandream.es](http://www.w2americandream.es). En ella tendrás que rellenar los datos que se te solicitan y cumplimentar el Currículum.

## FASE I (Mar - Abril 2019)

Los alumnos inscritos, deberán realizar el **simulacro de prueba de SAT** en una de las 8 sedes. La prueba se realizará en fin de semana, en una fecha y espacio fijados por la organización. Los 30 mejores perfiles a nivel nacional accederán a la fase final en Madrid.

## FASE II (Junio 2018)

La fase final consiste en el desarrollo de diferentes actividades y dinámicas enfocadas a definir el perfil competencial de cada uno de los candidatos finalistas.



# ¿POR QUÉ PARTICIPAR?



## LOS PARTICIPANTES

---

Todos los participantes recibirán un informe gratuito que incluye dos partes: un análisis de admisión y becas en universidades en EEUU y un análisis del participantes para orientar al alumno en la carrera en la que encajaría su perfil.



## LOS FINALISTAS

---

Si eres uno de los alumnos finalistas recibirás un **informe personal y confidencial con el análisis y valoración de tus competencias y posibilidades de estudiar en EE.UU como resultado de tu participación en la fase final.**



## LOS GANADORES

---

Si eres uno de los ganadores tendrás derecho a la gestión gratuita del proceso completo, para acceder a los estudios universitarios en EEUU y podrás optar a becas académicas y/o deportivas.





W2A Management

# ¡APÚNTATE, ES MUY FÁCIL!



## Sigue los siguientes pasos:

Entra en la web del programa, en el apartado inscripción:

1. [www.w2americandream.com/formulario-padres-alumnos/](http://www.w2americandream.com/formulario-padres-alumnos/)
2. Rellenar, junto a uno de tus padres, los datos solicitados, el Curriculum, y dar a inscribir.
3. Posteriormente, la organización te irá comunicando vía mail toda la información necesaria de las siguientes fases.



# Building your future



Web:  
[www.w2americandream.com](http://www.w2americandream.com)



Teléfono:  
+34 915 437 864



W2A Management

